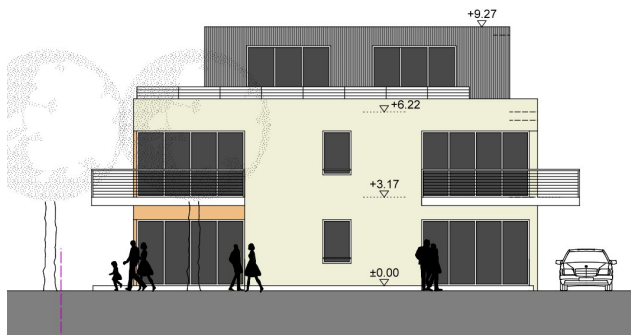


Neubauobjekt mit fünf Eigentumswohnungen in gefragter Citylage in Chemnitz (Anton-Erhardt-Str.)

Objektbeschreibung

Im Rahmen eines Neubaus werden auf dem Grundstück fünf Wohneinheiten in einem modernen Flachdach-Baustil (Kubushaus) errichtet. Sämtliche Einheiten sind Barriere-frei.

Die einzelnen Etagen, drei an der Zahl, sind über einen eingebauten Aufzug bequem zu erreichen.



Der Neubau verfügt über

- Barriere-freie Wohneinheiten
- Aufzug
- Energie sparende Fußbodenheizung
- Balkone oder Terrasse zu jeder Einheit
- Stellplatz
- Zentrumsnahe Anbindung

Natürlich sind die Wohneinheiten mit einer Fußbodenheizung ausgestattet.

Aufteilung am Beispiel des 1. OG

Wissenswertes zum Standort

Chemnitz ist eine moderne Großstadt mit rund 250.000 Einwohnern mitten in Europa - in direkter Nachbarschaft zu den EU-Mitgliedsländern Tschechien und Polen.

Chemnitz ist das Zentrum einer Region mit mehr als einer Million Einwohnern – mit attraktiven Arbeitsplätzen und buntem Kultur- und Freizeitangebot.

Chemnitz gehört laut Wirtschaftswoche-Ranking zu den wachstumstärksten Städten Deutschlands.



Zusammenfassung

Projektstandort:	Chemnitz
Objekt:	MFH mit 5 WEH
Gepl. Wohnraum:	420 m ²
Objektart:	Neubau
Baubeginn gepl.:	2. Hj. 2019
Bezugsfertigkeit gepl.:	30.09.2021

Hinweis:

Die Wohnflächenberechnung erfolgte nach der Wohnflächenverordnung. Geringfügige Abweichungen bis zu 3% bezogen auf die Gesamtnutz- und Wohnfläche sind bauseits möglich. Weitere Abweichungen können bei Änderungen der Standardausführungen entstehen. Abbildungen können Sonderwünsche enthalten.